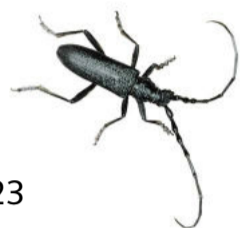


Ente gut, alles gut!
Exkursionsprogramm 2023



BirdLife Zürich
Verband der Naturschutzvereine in den Gemeinden
Wiedingstrasse 78 · 8045 Zürich · Tel 044 461 65 60 · www.birdlife-zuerich.ch

Mai – September 2023



Sonntag, 14. Mai 2023

Vielfalt im Wald: Ein toller Käfer!

Waldinsekten, insbesondere Totholzkäfer, sind ein wichtiger Teil des Ökosystems und untrügliche Indikatoren für den Zustand der biologischen Vielfalt im Wald. Neben den Käfern beleuchtet die Käferspezialistin Adrienne Frei ausserdem das Zusammenspiel von Baumarten und Pilzen. Die Gruppe ist langsam, aber in steilem Gelände unterwegs, Trittsicherheit ist daher Pflicht. Die Exkursion findet nur bei guter Witterung statt.

Naturschutzgruppe Binz

Treffpunkt: 11.00, Uetliberg, Bergstation

Dauer: ca. 4 - 5 Stunden

Anfahrt: Zürich HB ab 10.35 (S10), Ankunft 10.55



Samstag, 19. August 2023

Natur-Erlebnis für alle Generationen

Wollen Sie die Natur aus einer anderen Perspektive kennenlernen? Die Jugendgruppe Matrix lädt zu einem Generationen-Anlass an den Flachsee ein. Zu Zeiten des Vogelzugs sind dort verschiedene Limikolen wie Bruchwasserläufer und Grünschenkel, aber auch Kleinvögel wie Schilfrohrsänger oder Blaukehlchen zu entdecken. Die jungen Exkursionsleiter:innen führen in kleinen Gruppen durch das Naturschutzgebiet und hoffen, die Besucher:innen mit ihrer Begeisterung anzustecken.

Jugendgruppe Matrix

Treffpunkt: 14.00 Uhr, Rottenschwil, Hecht

Dauer: 2 - 2.5 Stunden

Anfahrt: Zürich HB ab 13.09 (S5) bis Birmensdorf, ab 13.30 (Bus 245) in Richtung Muri AG, Ankunft 14.48



Samstag, 2. September 2023

Sorgsames Miteinander am Türlensee

Der Türlensee mit seinen natürlichen Ufern und den Flachmooren bildet das Kernstück des gleichnamigen Naturschutzgebietes und ist gleichzeitig ein beliebtes und stark frequentiertes Naherholungsgebiet. Unser Spaziergang rund um den Türlensee dreht sich inhaltlich um die Entstehung und Geschichte des Gebietes, das Leben im und am Türlensee und die Projekte des Türlensee-Schutzverbandes. Zudem gibt ein Türlensee-Ranger Einblick in seine Arbeit und erläutert uns, wie sich die Ranger in diesem sehr beliebten Naherholungsgebiet für ein gutes Miteinander von Mensch und Natur einsetzen.

Verein Naturnetz Unteramt

Treffpunkt: 10.00 Uhr, Hausen am Albis, Türlensee

Dauer: ca. 3h

Anfahrt: Zürich Wiedikon ab 09.19 (Bus 236), Ankunft 09:52



Freitag, 8. September 2023

Die Maus mit dem Echo-Lot

Fledermäuse können Rufe erzeugen, die im Ultraschallbereich liegen und deshalb für uns Menschen unhörbar sind. Das Echo dieser Ultraschallrufe gibt Fledermäusen Aufschluss über die Entfernung zu Objekten und Hindernissen. Dieses Echo kommt auch beim Jagen von Insekten zum Einsatz. Auf einem abendlichen Streifzug mit der Gossauer Fledermaus-Verantwortlichen tauchen Gross und Klein in die heimliche Welt dieser faszinierenden Lebewesen ein. Die Exkursion findet nur bei trockenem Wetter statt und ist für Familien geeignet. Im Zweifelsfall gibt naturschutzgossau-zh.ch oder Ursina El Sammra (044 994 34 45) Auskunft.

Naturschutzverein Gossau

Treffpunkt: 18.30, Gossau ZH, Moos

Dauer: ca. 2.5 - 3 Stunden

Anfahrt: Zürich HB ab 17.39 (S15) bis Wetzikon Bahnhof, Wetzikon ab 18.04 bis Gossau, Moos (Bus 862), Ankunft 18.18

Samstag, 23. September 2023

Höchste Eisenbahn für Reptilien

Eisenbahnlinien erlauben es nicht nur uns Menschen zügig von A nach B zu kommen, sondern sind auch wichtige Vernetzungskorridore für Reptilien. Im überregionalen Projekt «Natur neben dem Gleis» wurde die Ämtler Bahnlinie zwischen Altstetten und Knonau in den letzten Jahren gezielt und vielfältig aufgewertet. Die Aufwertungen in Urdorf sollen stellvertretend für das gesamte Projekt vorgestellt werden.

Natur- und Vogelschutzverein Urdorf in Zusammenarbeit mit dem NVV «Gartenrötel» Uitikon und dem Naturnetz Unteramt

Treffpunkt: 14:00 Uhr, Bahnhof Urdorf

Mitnehmen: der Witterung angepasste Kleidung, rund 4km Fussweg

Dauer: ca. 3 Stunden

Anfahrt: Ab Zürich HB 13.39 (S5) in Richtung Zug, Ankunft 13.49



Exkursionstipps für das ganze Jahr:

Naturzentrum Pfäffikersee

naturzentrum-pfaeffikersee.ch

ganzjährig geöffnet:

Mi 13–17, Sa/So/Feiertage 10–17 Uhr

BirdLife-Naturzentrum Neeracherried

birdlife.ch/neeracherried

November–März: Jeweils am 2. So des Monats 9–16 Uhr

ab März: Mi 14–20, Sa 10–18, So/Feiertage 8–18 Uhr



Damit wir die Exkursionen besser planen können, bitten wir Sie, sich über birdlife-zuerich.ch/exkursionen anzumelden. Mit diesem QR-Code gelangen Sie direkt auf unsere Website.



Redaktion: Geschäftsstelle BirdLife Zürich, Titelbild: Daniel Hercigonja
Weitere Bilder: Stefan Wassmer, Marcel Ruppen, Albert Krebs
Layout: Querwerk GmbH, Druck: Ledergerber Printmedienpartner
Auflage: 19'000 © BirdLife Zürich, 2022

Ente gut, alles gut!

Ein Ende muss nicht zwingend Anlass für Trübsal sein, markiert es doch in der Regel zugleich einen Anfang. Dies gilt auch für das Säuliamter Projekt «Natur neben dem Gleis», welches im Rahmen dieses Programms im September vorgestellt wird. Zehn Naturschutzvereine der Region hatten sich dort zum Ziel gesetzt, die Bahnstrecke zwischen Altstetten und Knonau aufzuwerten. Mit dem letztjährigen Abschluss des Projekts bedeutet dies für die Reptilien und Pflanzen des Gebiets ein Neuanfang – er besteht aus einem 26 Kilometer langen, ökologisch wertvollen Lebensraum. Wir gratulieren herzlich!

Exkursionen sind immer auch Entdeckungsreisen und schärfen unseren Blick – sowohl für die Schönheit, wie auch für die Verletzlichkeit unserer natürlichen Lebensgrundlage. Kommen Sie mit und entdecken Sie selbst! Je nach Vorliebe und Interesse bestimmen Sie, wo die Reise hin gehen soll: Wer sich für Enten und andere Wasservögel begeistert, hat dieses Jahr gleich mehrere Gelegenheiten für eine Begegnung. Aber auch die Pflanzen des Frühlings, Fledermäuse und die Käfer des Üetlibergs sind Thema.

Diese Exkursionen werden wie jedes Jahr von lokalen Natur- und Vogelschutzvereinen und angehenden Exkursionsleiter:innen durchgeführt. **Die Veranstaltungen sind kostenlos, es gibt eine freiwillige Kollekte zugunsten des lokalen Naturschutzvereins.**

Damit wir die Exkursionen besser planen können, bitten wir Sie, sich über birdlife-zuerich.ch/exkursionen anzumelden. Die Teilnehmerzahl ist beschränkt. Wenn nicht anders vermerkt, finden die Exkursionen bei jedem Wetter statt. Ziehen Sie der Witterung entsprechende Kleidung an. Wenn möglich Feldstecher mitbringen. Fahrplanänderungen vorbehalten, konsultieren Sie den aktuellen Fahrplan.

Erfahren Sie mehr über unsere Arbeit:
www.birdlife-zuerich.ch

**Ihre Spende ist willkommen:
IBAN: CH48 0900 0000 8002 2871 8
Wir danken Ihnen herzlich dafür.**

Januar – April 2023



Samstag, 28. Januar 2023

Gemütliches Überwintern auf dem Zürichsee

Viele Wasservögel, die im hohen Norden brüten, überwintern auf den grossen Seen in der Schweiz. So auch auf dem Zürichsee. Auf dieser Exkursion erzählen angehende Exkursionsleiter:innen von BirdLife Zürich viel Interessantes über die Lebensweise, das Aussehen und das Zugverhalten von Enten, Tauchern, Möwen, Rallen und weiteren Vögeln. Sie erläutern ausserdem, warum es die Gäste aus dem Norden trotz eisiger Temperaturen bei uns besonders gemütlich finden und was es alles braucht, um einen Winter auf dem offenen See zu verbringen. Und mit etwas Glück können die Besucher:innen auch den einen oder anderen Überraschungsgast entdecken.

Ornithologischer Exkursionsleitungskurs BirdLife Zürich
Treffpunkt: 09.00 Uhr, Zürich, Bahnhof Tiefenbrunnen
Dauer: 2.5 Stunden
Ausrüstung: Feldstecher (falls vorhanden), warme Kleidung, ev. Thermosflasche mit warmem Tee
Anfahrt: Zürich HB ab 08.45 (S16) in Richtung Herrliberg-Feldmeilen, Ankunft 08.51



Samstag, 11. Februar 2023

Es muss nicht immer Afrika sein

Nicht alle Zugvögel ziehen bis in die ganz warmen Gefilde von Afrika – Vögel aus dem hohen Norden überwintern auch auf den Schweizer Seen. Auf dem Zürichsee sind Möwen, Enten und andere Wasservögel anzutreffen, die hier nur im Winter zu beobachten sind. Eine Gruppe angehender Exkursionsleiter:innen vermittelt auf dieser Exkursion spannende Fakten und stellen einige der gefiederten Wintergäste näher vor.

Ornithologischer Exkursionsleitungskurs BirdLife Zürich
Treffpunkt: 10.00 Uhr, Bürkliplatz bei der Ganymed Skulptur
Dauer: ca. 2.5 Stunden
Mitnehmen: Feldstecher (falls vorhanden), warme Kleidung
Anfahrt: Zürich, bis Bürkliplatz mit Tram 2, 5, 8, 9 oder 11



Sonntag, 5. März 2023

Ein Tag am Lützelsee

Einen ganzen Tag lang sind die Vogel-Cracks des OV Hombrechtikon am Lützelsee mit ihren Fernrohren präsent. An drei Posten zeigen sie den Besucher:innen die Besonderheiten dieser Zürcher Oberländer Natur-Oase: Bekassine, Löffelenten, Reiherenten und Kormorane sind ebenso zu beobachten wie Störche, Silberreiher und Graugänse. Aber nicht nur Ornithologisches hat der Lützelsee zu bieten: Gut möglich, dass draussen im Lutikerriet auch der Rotfuchs in seiner Höhle zu entdecken ist. Spielt das Wetter nicht mit, findet der Anlass eine Woche später statt, für diesen Anlass ist keine Anmeldung nötig.

Ornithologischer Verein Hombrechtikon
Treffpunkt: Lützelsee, 3 Posten am See Rundgang betreut zwischen 09.00 und 16.00
Anfahrt: Ab Zürich HB (S15) bis Bubikon, ab Bubikon (Bus 880) bis Hombrechtikon, Tobel, kurzer Fussmarsch



Samstag, 15. April 2023

Buntes Treiben im Eichenwald

Von Stammheim ausgehend führt die Exkursion in gemächlichem Tempo durch das Riegeldorf über die Rebberge bis in den Eichenwald. Bis dort sind rund 150 Höhenmeter zu überwinden. Im Wald wird es dann bunt, denn dann dreht sich alles um den Specht: Zu erwarten sind der Mittelspecht, der Bunt-, Schwarz- und Grünspecht und möglicherweise auch der Grauspecht. Die erfahrenen Exkursionsleiter:innen bringen unterhaltsam Ordnung in die üppige Farbpalette.

Naturnetz Stammertal
Treffpunkt: 08.45 Uhr, Stammheim, Bahnhof
Dauer: ca. 4 Stunden
Mitnehmen: Der Witterung angepasste Kleidung. Picknick oder anschliessende Einkehr in einem lokalen Gasthof
Anfahrt: Winterthur HB ab 08.12 (S29) in Richtung Stein am Rhein, Ankunft 08.43



Samstag, 22. April 2023

Frühlingserwachen im Sihltal

Angehende Exkursionsleiter:innen laden auf einen botanischen Streifzug durch das Sihltal ein. Die Frühlingsexkursion führt von steilen Föhrenwäldern mit Felsenmispeln bis in lauschige Buchenwälder, wo Buschwindröschen und Süsses Wolfsmilch zu entdecken sind. Die Bestäubungsbiologie des Aronstabs stösst immer auf grosses Interesse und mit etwas Glück ist eine Schuppenwurz oder ein frühes Maiglöckchen zu sehen.

Botanischer Exkursionsleitungskurs BirdLife Zürich
Treffpunkt: 13.00 Uhr, Bahnhof Leimbach, sihlseitig
Dauer: ca. 3 Stunden
Mitnehmen: Der Witterung angepasste Kleidung, allenfalls Picknick
Anfahrt: Zürich HB ab 12.38 (S4) in Richtung Langnau-Gattikon, Ankunft 12.48

Mai – September 2023 →

Weitere Veranstaltungen auf der Rückseite



Auf Kurs mit der Natur
Unser Programm 2023
ist online!